



GS Am Hohen Feld, Errichtung eines temporären Schulergänzungsbaus im modularer Bauweise für 150 Schüler



Bezirksamt Pankow von Berlin
Abt. Schule, Sport, Facility Management und Gesundheit
SE Facility Management / Fachbereich Hochbau

Luftbild



Präsentation am 12.11.2020

Agenda:

1. Lageplan

2. Grundrisse

3. Schnitte

4. Ansichten

5. Materialität

6. Besmusterung Sanitär

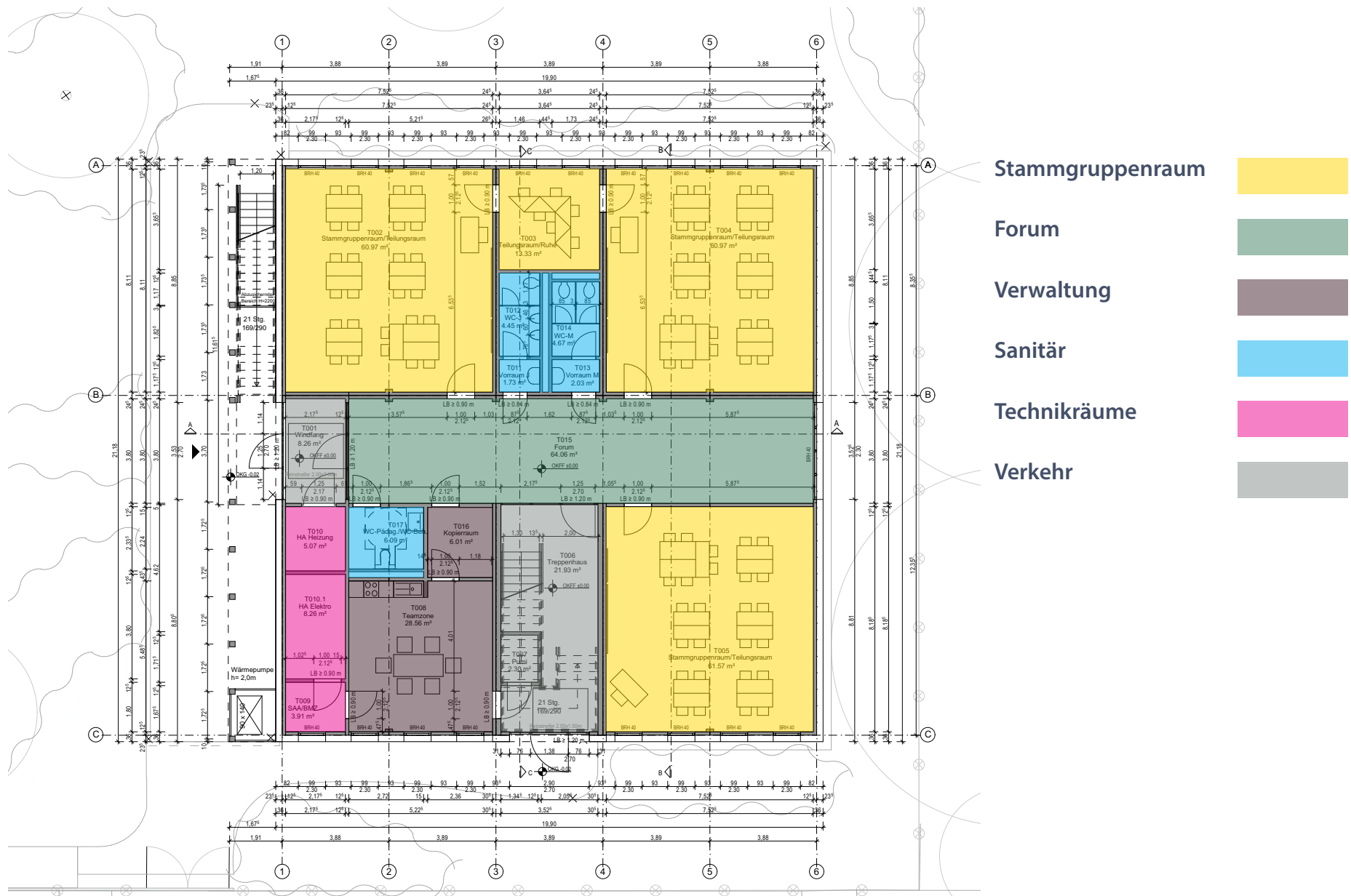
1. Lageplan

Lageplan

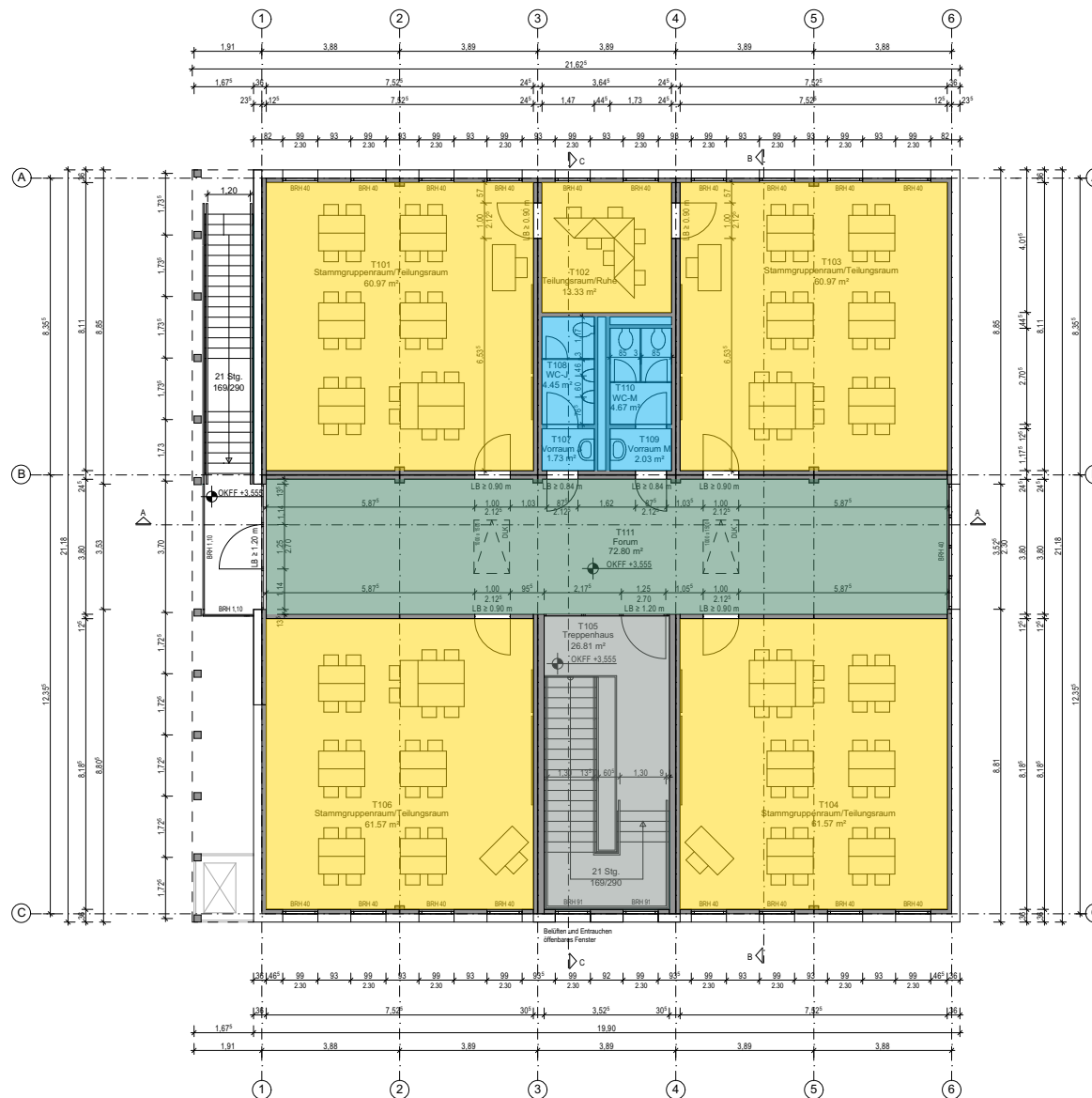


2. Grundrisse

Erdgeschoss

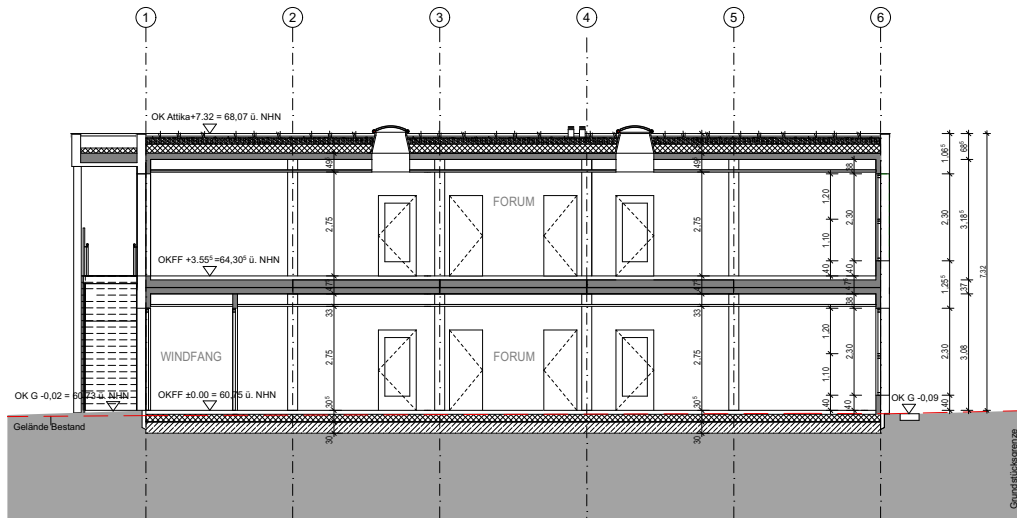


1. Obergeschoss

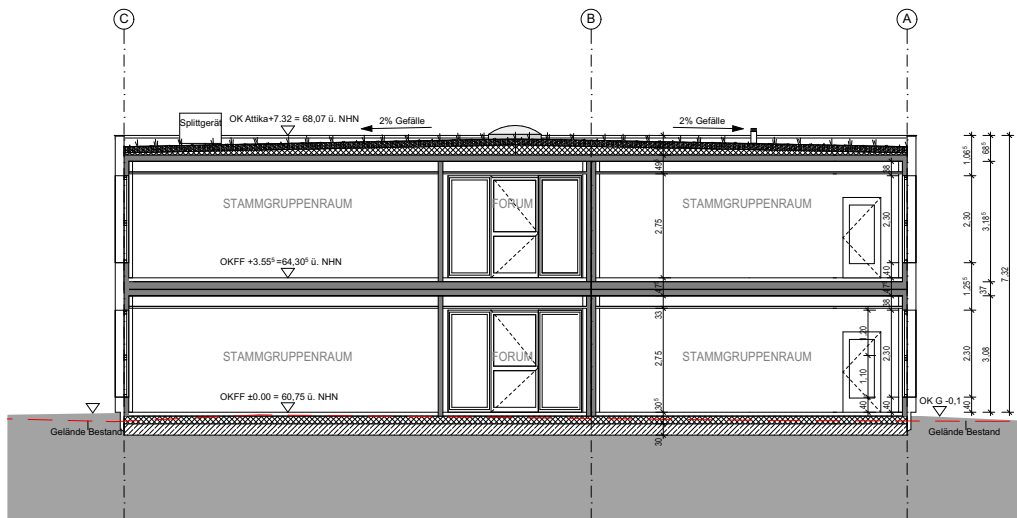


3. Schnitte

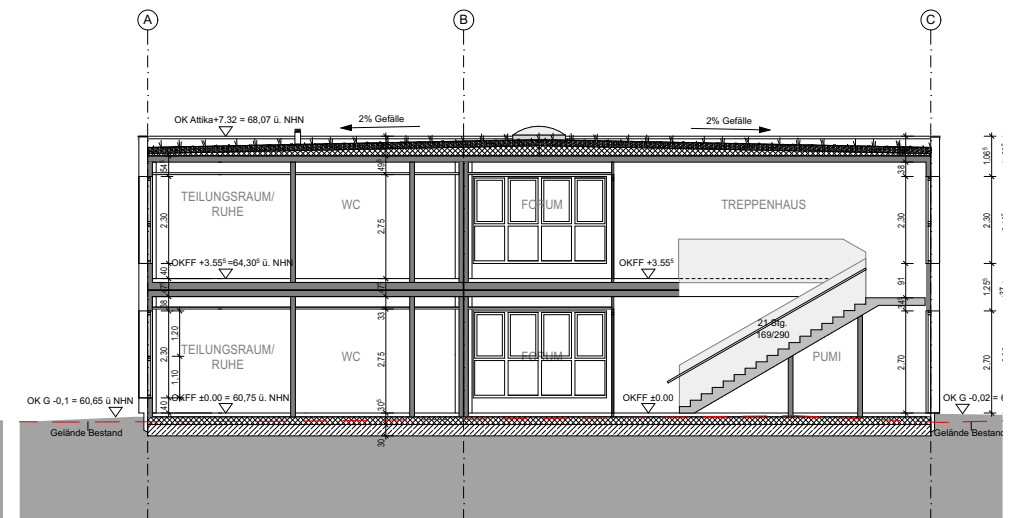
Schnitte



Schnitt A-A



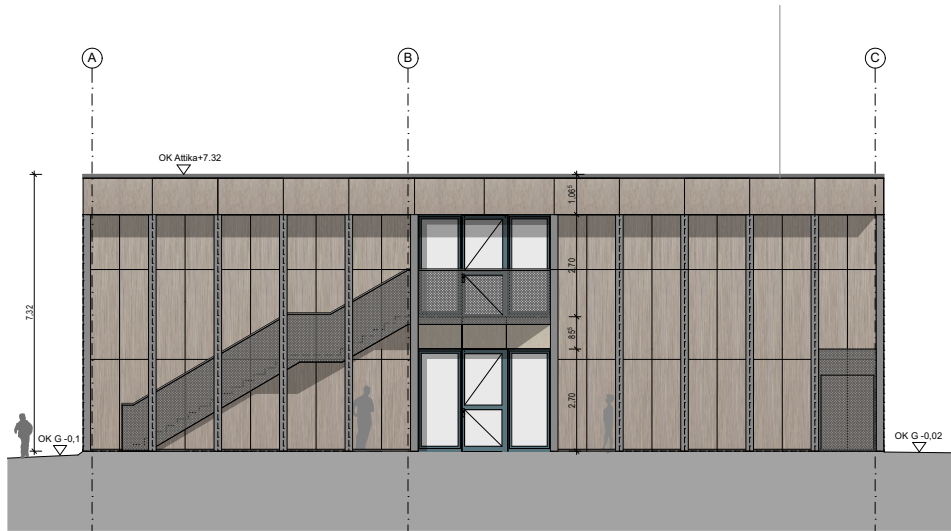
Schnitt B-B



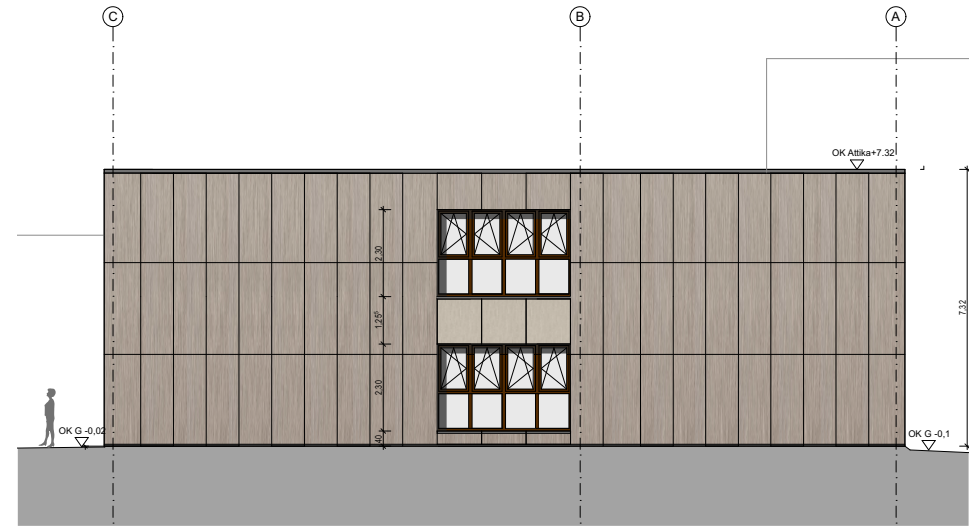
Schnitt C-C

4. Ansichten

Übersicht Ansichten



Ansicht Nord-Ost



Ansicht Süd-West

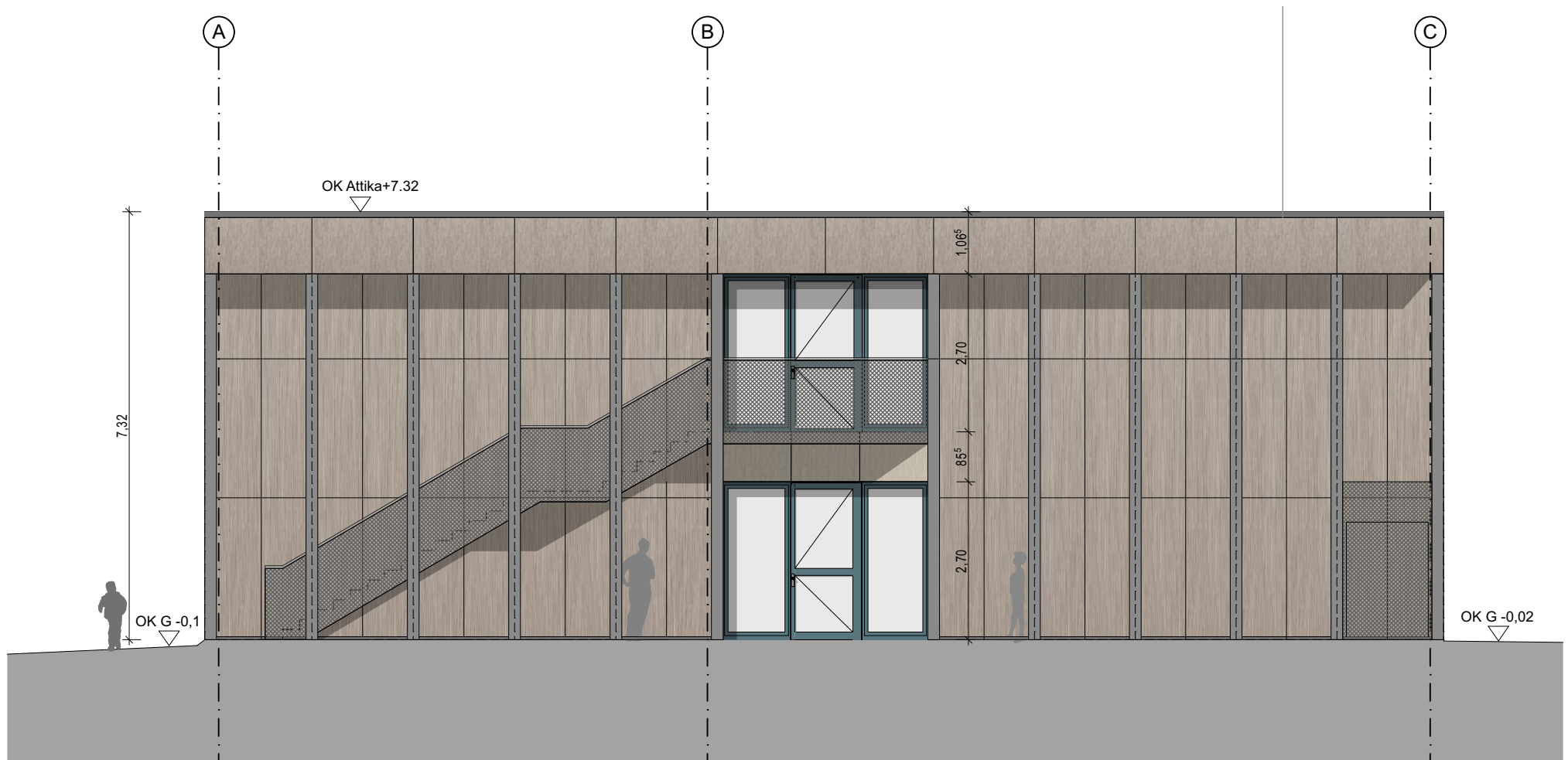


Ansicht Süd-Ost

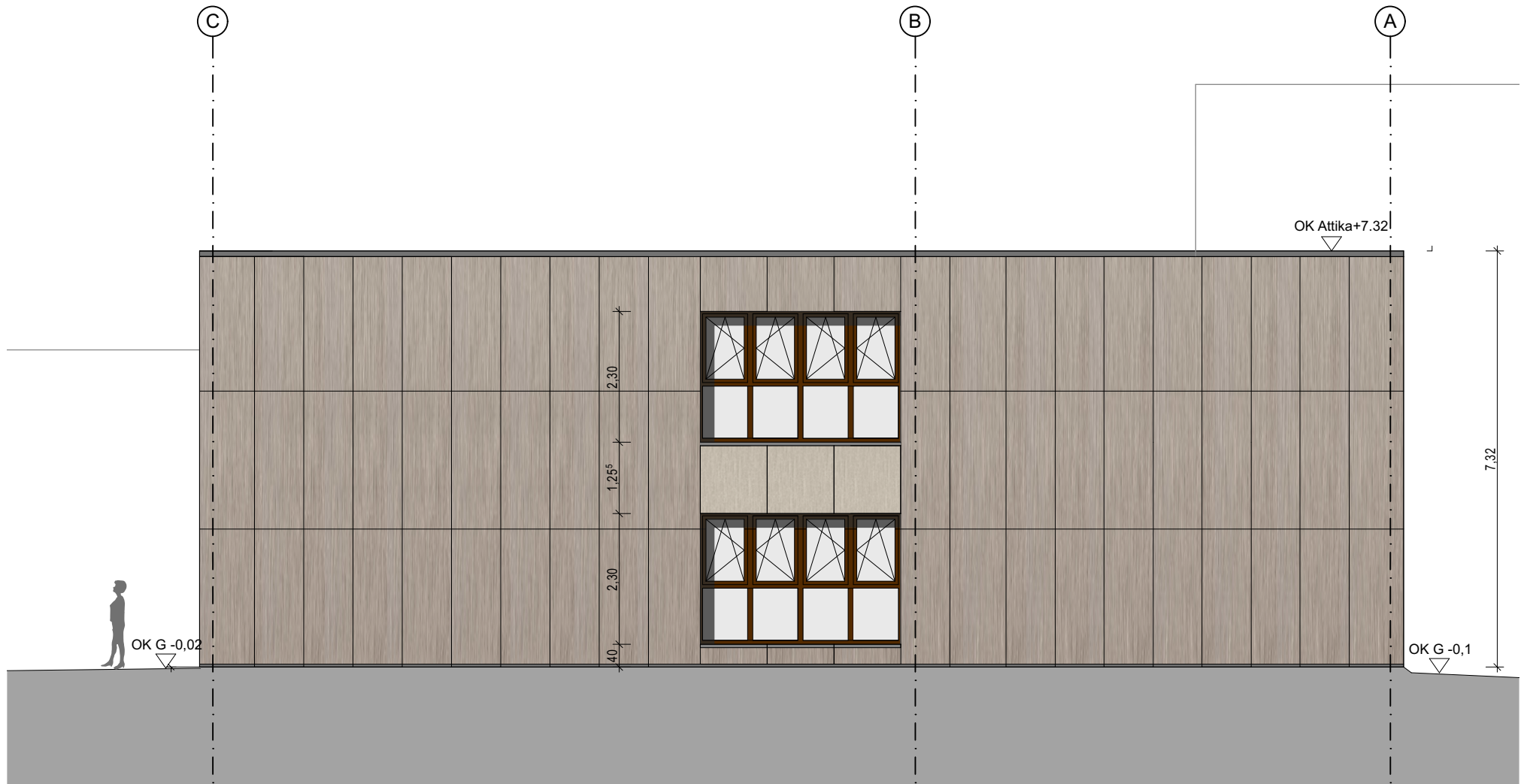


Ansicht Nord-West

Ansicht Nord-Ost



Ansicht Süd-West



Ansicht Süd-Ost



Ansicht Nord-West



5. Materialität

Materialität Außen



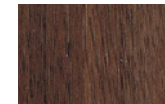
Fassadenplatten
Fassadzementplatten



Laibungsverkleidung
Blech
RAL 7036 grau



Fensterprofile
Blech
Siena Noce Design



Fensterbank
Blech
RAL 7036 grau



Türprofile
Aluminium
RAL 7031 blaugrau



Stützen Vordach
Stahlprofile
RAL 7036 grau



Treppe
Stahl
RAL 7036 grau

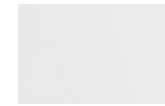


Materialität Innen



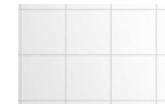
Wände

Malervlies
weiß



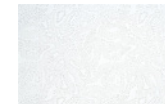
Wände WC's

Wandfliesen
weiß glänzend 15x15 cm



Decke

Mineralwollenplatten
weiß



Decke WC's

GFK, 1-lagig
weiß



Bodenbelag

Linoleum
lime green



Bodenbelag WC's

Bodenfliesen 20x20
8816/TS 50 mint



Innentüre Holz

Blechzarge RAL 7031
Türblatt D419-60 laguna



6. Bemusterung Sanitär

Bemusterung Sanitär

Schüler

WC



Tiefspül WC:
Vigour KBN ONWWCOS



Betätigungstaste:
MEPAorbit

Lehrer

WC



Tiefspül WC:
Geberit Renova Comfort



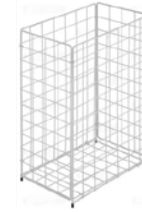
Betätigungstaste:
MEPAorbit

Accessoires

Schüler und Lehrer



Bürstengarnitur:
NORMBAU NY, weiß



Papierkorb:
CWS Typ 301, weiß

Urinal



Vigour KBN



Betätigungstaste:
Mepa Sanicontrol 925

Waschbecken



Waschtisch
Geberit Renova Comfort Square



Armatur:
Hansgrohe Focus

Lehrer



Rückenlehne:
Normbau NY, weiß

Waschbecken



Vigour KBN: ON60



Armatur:
Schell Petit SC

Ausgussbecken



Alape Stahlform 77K



Armatur:
Grohe Euroeco Special

Kontakt

Projektsteuerung: Sabine Beyer
Bezirksamt Pankow von Berlin
SE Facility Management, FB Hochbau
Storkower Str. 113, 10407 Berlin
Tel: 030 90295 4626
Fax: 030 90295 4122

Planung: BWG
IPG Ingenieur AG / bauplaung plauen gmbh
c/o IGP Ingenieur AG
Friedrichstr. 185
D-10117 Berlin
Germany